

NLP2024併設ワークショップ 自治体における生成AIの 利活用と問題点

2024年3月15日（9：30～12：15の予定）

B会場＋オンライン中継（ZOOM）

提案メンバー紹介

- 奥村紀之（神戸松蔭女子学院大学）
- 田附敏尚（神戸松蔭女子学院大学 言語科学研究所）
- 安保武志（神戸市企画調整局）
- 岩崎謙二（三田市スマートシティ推進課）
- 岸本博樹（三田市スマートシティ推進課）
- 納翔一郎（株式会社トラストバンク）
- 東 宏一（株式会社Groove Designs）

神戸松蔭女子学院大学（改め・・・）



言語科学研究所



Kobe Shoin Institute for Linguistic Sciences

神戸松蔭言語科学研究所

トップページ

紀要「TALKS」

研究所メンバー

研究プロジェクト

コロキウム

研究所紹介

リンク集

連絡先



神戸松蔭言語科学研究所へようこそ

人口減少時代を生き抜く 神戸市の戦略



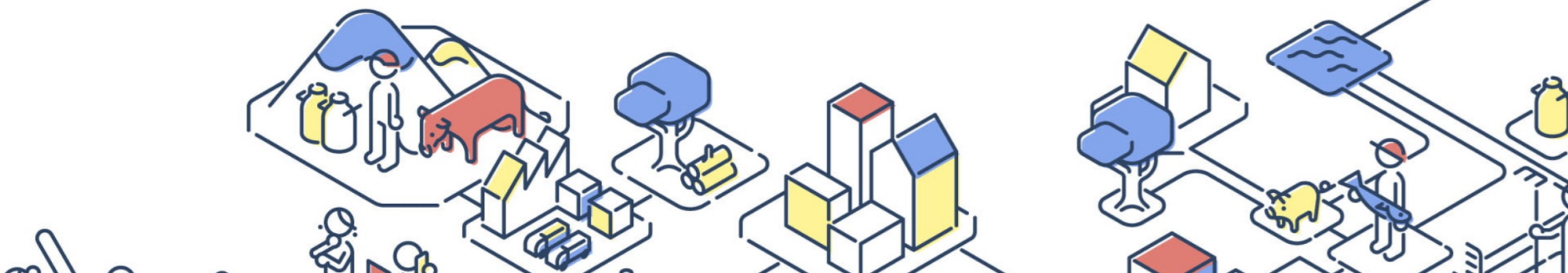
三田市



自立した持続可能な地域をつくる

Make the region independent and sustainable.

 **TRUST BANK**



人とまち。
その関係性を
デザインする。

Designing the process
by which citizens engage
with their cities.

ワークショップの（主な）目的

- △自治体の方に学会で発表していただくこと
 - 生成AIである必要はないぐらい、まず自治体の方に出ていただきたいなという思いです
 - 多くの自治体の方からLTをいただきたかったのですが・・・ハードルが高く・・・😓
- ◎（各地方の）研究者と自治体をつなぐこと
 - ワークショップの終盤にこのお話をします📝



ワークショップの趣旨

- 自治体における生成AI（ChatGPTなど）の活用状況や問題点、失敗事例の共有
- 自治体という枠組みでの生成AIを活用していくには？
- 自治体と言語処理研究者との接点を作る



プログラム

- **オープニング** 9:30~9:40
 - 趣旨説明 奥村（神戸松蔭女子学院大学）
- **自治体実践事例紹介** 9:40~10:50
 - 神戸市の実践事例紹介 安保武志、箱丸智史（神戸市役所）
 - 三田市の事例紹介 岩崎謙二（三田市役所）
 - 自治体へのシステム導入関連 納（なや）翔一郎（株式会社トラストバンク）
 - 全体的な質問など
- **先進アイデア発表** 10:50~11:45
 - 自治体の多言語情報発信支援に関して 宮田玲（東京大学）
 - 地方議会の議事録を活用した取り組み 田附（たつき）敏尚（神戸松蔭女子学院大学）
 - VRを用いた研修会に関する神戸市との取り組み 奥村（神戸松蔭女子学院大学）
 - 全体的な質問など
- **生成AIの導入・利用状況に関する自治体へのアンケート調査** 11:45~12:00
 - 研究者との接点を求めている自治体の紹介 奥村（神戸松蔭女子学院大学）
- **まとめ** 12:00~12:15
 - まとめ 奥村（神戸松蔭女子学院大学）



よろしく
お願いします